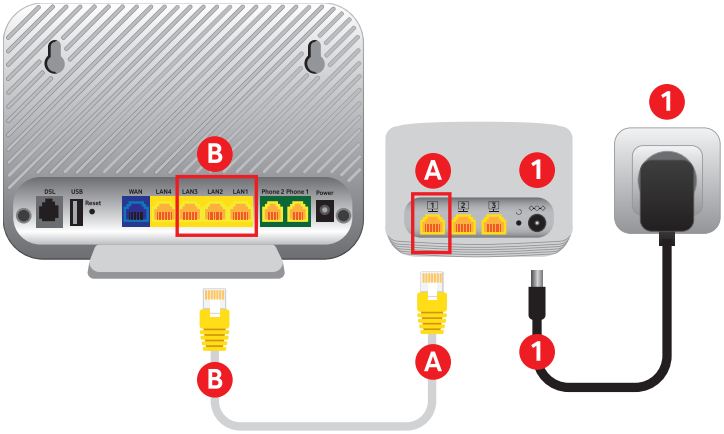


Hvernig set ég upp WiFi framlengingu?



- 1** Tengdu WiFi framlenginguna við rafmagn og hinkraðu þar til rautt ljós logar að framan.
- 2** Næst þarftu að tengja WiFi framlenginguna við netbeini (router) heimilisins.
 - A** Taktu netsnúru og tengdu í WiFi framlenginguna í tengi merkt 1.
 - B** Hinn endann tengir þú við routerinn í gulmerkt tengi merkt 1, 2 eða 3.
- 3** Rauða ljósið breytist í hvítt ljós eftir 1-2 mínútur og er þá uppsetningu lokið.
- 4** Nú getur þú aftengt netsnúruna og fært WiFi framlenginguna til.
- 5** Þegar þú færir WiFi framlenginguna á nýjan stað þarftu að stinga henni aftur í samband við rafmagn. Þegar rauða ljósið er orðið hvítt á ný er samband komið á framlenginguna. Ef ljósið er áfram rautt þýðir það að WiFi framlenging er ekki að ná sambandi við router og mögulega kominn of langt í burtu.

Leiðbeiningar



WiFi framlenging



Suðurlandsbraut 8
108 Reykjavík



1414



vodafone@vodafone.is



vodafone.is