

ZyXel NBG

Byrjaðu á að fara inn á beininn (e. Router) með því að opna vafra og fara inn á slóðina <http://192.168.1.1>. Þá ætti að koma upp síða sem biður um lykilorð. Ef lykilorðinu hefur aldrei verið breytt þá á það að vera admin.



The image shows the ZyXel NBG420N login interface. At the top is the ZyXEL logo. Below it, the model number NBG420N is displayed. The text reads: "Welcome to your device Configuration Interface". Below this, it says "Enter your password and click 'Login'". There is a password input field with a key icon and the text "Password : •••••". A red arrow points to the password field. Below the field, it says "(max. 30 alphanumeric, printable characters and no spaces)". A note with a yellow icon says: "Note: Please turn on the Javascript and ActiveX control setting on Internet Explorer when operating system is Windows XP and service pack is SP2." At the bottom, there are two buttons: "Login" and "Reset". A red arrow points to the "Login" button.

Smelltu á **Advanced setup** ef þessi síða kemur upp.

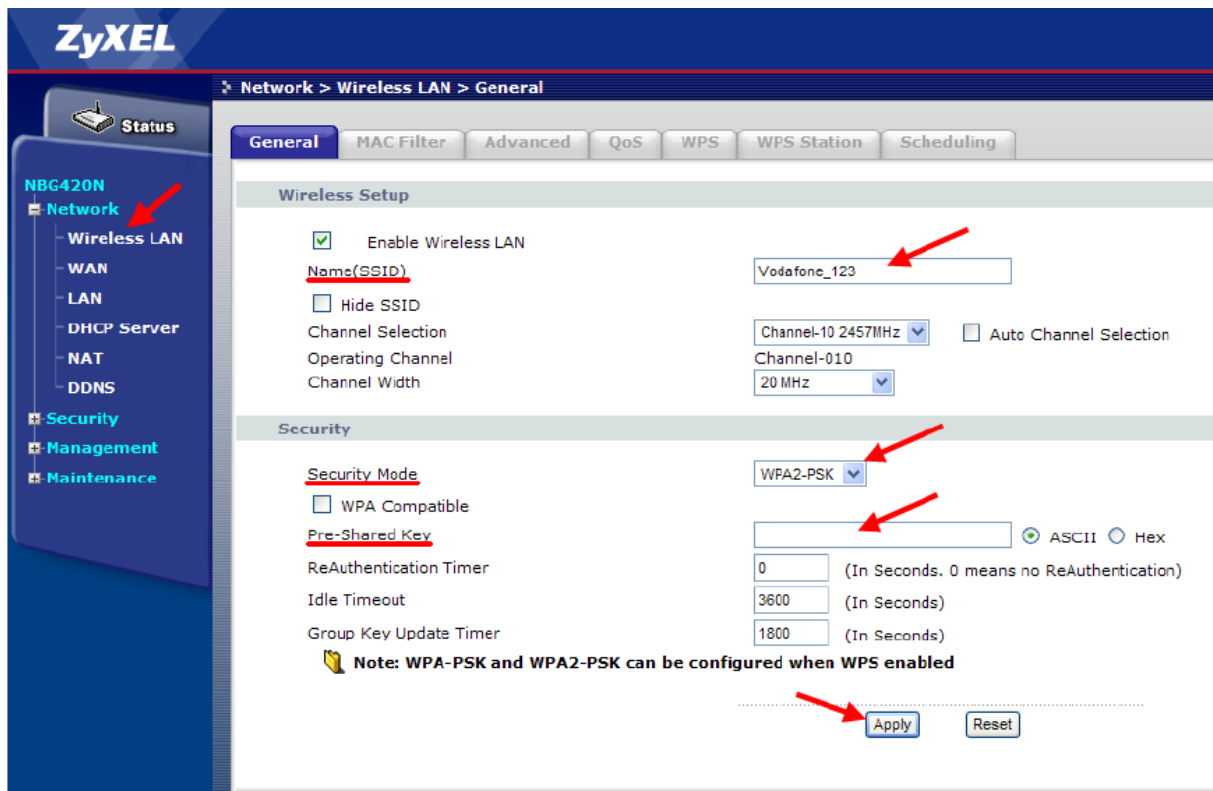


The image shows the ZyXel setup mode selection screen. At the top is the ZyXEL logo. Below it, the text reads: "Please select Wizard, Basic, or Advanced mode". Below this, there are three paragraphs of text: "The Wizard setup walks you through the most common configuration settings. We suggest you use this mode if it is the first time you are setting up your router.", "Use Basic mode if you need to make basic configuration changes.", and "Use Advanced mode if you need access to more advanced features." Below the text, there are three blue links: "Go to Wizard setup", "Go to Basic setup", and "Go to Advanced setup". A red arrow points to the "Go to Wizard setup" link. Below the links, it says "Please choose the language you need". There are six buttons for language selection: "English", "Deutsch", "Français", "Español", "繁體中文", and "Italiano". At the bottom, there is an "Exit" button.

Næst er farið í **Network** lengst til vinstri og smellt á **Wireless LAN**. Þá kemur upp síða með upplýsingum um þráðlausa netið.

Fyrir besta öryggið á þráðlausa netinu þá er valið WPA-PSK undir **Security Mode**. Því næst þarf að setja lykilorð í **Pre-Shared Key**. Það er best að nota tölustafi og bókstafi. T.d. kennitölu og nafn (012345AbcdEf6789). Áður en þetta er vistað þá þarf að breyta **Name (SSID)** til að tengjast nýju neti í tölvunni, t.d. Vodafone_2heimA.

Næst er smellt á **Apply** til að vista.

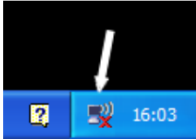


*ATH: Hægt er að nota „WPA compatible“ hakið ef tengja þarf eitthvað tæki sem styður ekki WPA2. Þá dettur dulkóðun niður á WPA við tengingu þess tækis. Við mælum með því að haka **ekki** í WPA compatible ef öll tækin á heimilinu styðja WPA2. Ef upp koma vandamál með stakar tölvur eða tæki getur lausnin hins vegar verið að haka við WPA compatible.*

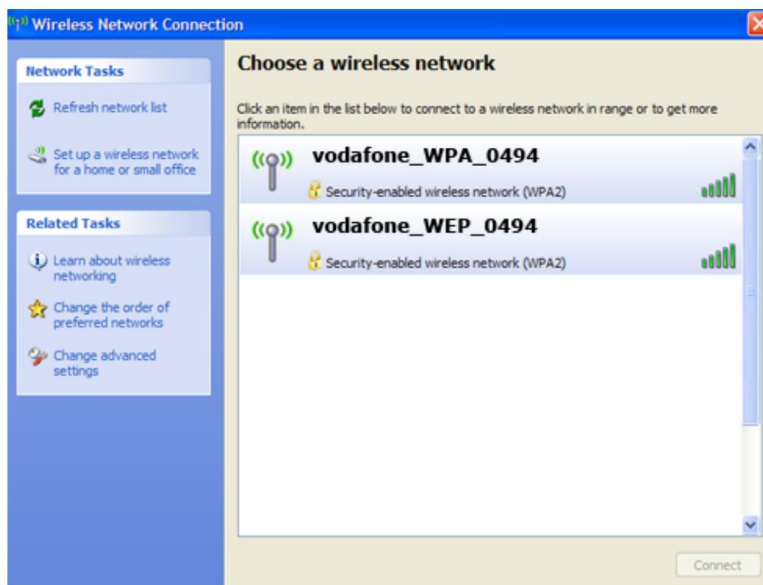
Svo þarf að tengjast þráðlausa netinu á nýjan leik. Örlítið mismunandi er hvernig það er gert eftir stýrikerfum. Svona er þetta gert á vinsælustu stýrikerfunum:

Windows XP

Fyrsta skrefið er að hægrismella á skjáinn (hjá klukkunni) og smella á „View Available Wireless Networks“.



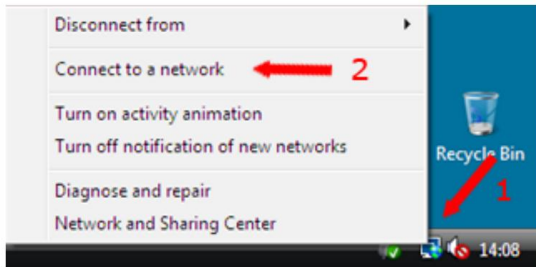
Þá birtist þessi gluggi á borð við þennan:



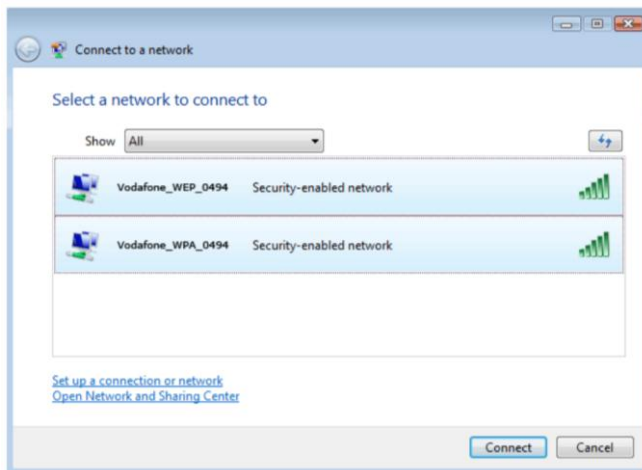
Þar ættir þú að sjá þráðlaust net með **sama nafni og SSID sem þú valdir fyrir netið**. Tvísmelltu á það og þú færð skilaboð um að slá inn lykilorð. Lykilorðið er það sem þú skráðir sem „Pre Shared Key“. Þú þarft að skrifa lykilorðið tvisvar, smella á Connect og tölvan tengist netinu.

Windows Vista:

Fyrsta skrefið er að hægrismella á skjáinn (Hjá klukkunni) og smella á „Connect to a network“.



Þá birtist þessi gluggi:



Þar ættir þú að sjá þráðlaust net með **sama nafni og SSID sem þú valdir fyrir netið**. Tvísmelltu á það og þú færð skilaboð um að slá inn lykilorð. Lykilorðið er það sem þú skráðir sem „Pre Shared Key“. Svo smellir þú á OK og að lokum á Close. Tölvun ætti þá að tengjast netinu.

Windows 7

Fyrst smellir þú á merki þráðlausa netsins hjá klukkunni:



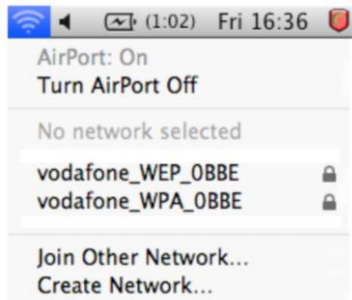
Þar ættir þú að sjá þráðlaust net með **sama nafni og SSID sem þú valdir fyrir netið**. Smelltu á Connect við það og þá er beðið um lykilorð:



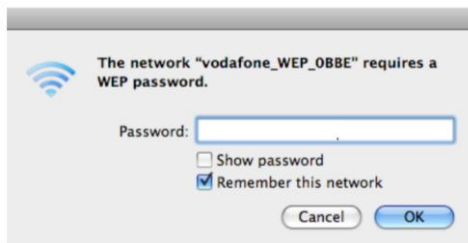
Lykilorðið er það sem þú skráðir sem „Pre Shared Key“. Svo smellir þú á OK og svo á Close. Tölvan ætti nú að tengjast netinu.

Apple Mac

Fyrsta skrefið er að smella á merki þráðlausa netsins (bylgjur) hjá klukkunni. Þá birtist listi yfir þráðlaus net og þú ættir að sjá þráðlaust net með **sama nafni og SSID sem þú valdir fyrir netið**.



Smelltu á viðkomandi net og þá er beðið um lykilorð:



Lykilorðið er það sem þú skráðir sem „Pre Shared Key“. Eftir að lykilorðið hefur verið stimplað inn má smella á OK og tölvan ætti að tengjast þráðlausa netinu.