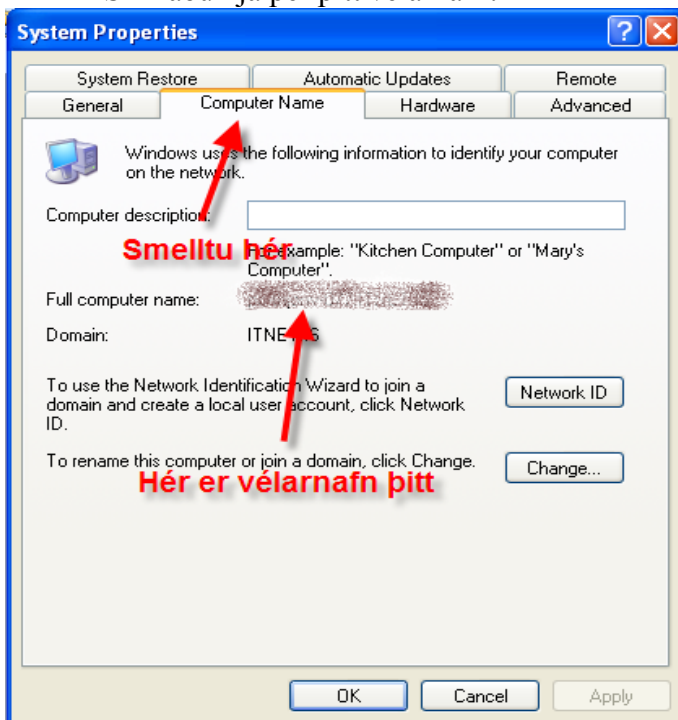


Opna port á NBG420N

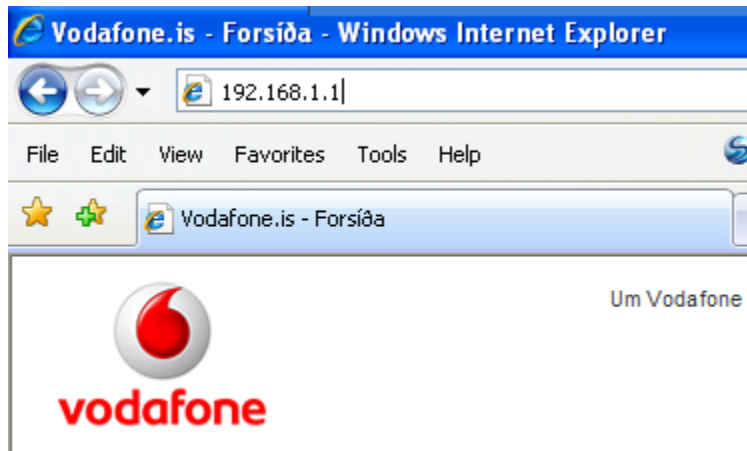
- Til þess að forwarda port á ákveðna tölvu sem er tengd þínum router þarf að byrja því að finna vélarnafn viðkomandi tölvu.
- Til þess að finna vélarnafn tölvunnar þinnar þá er byrjað á því að fara í Start takkan. Hægri smelltu á **My Computer** og smelltu á Properties.



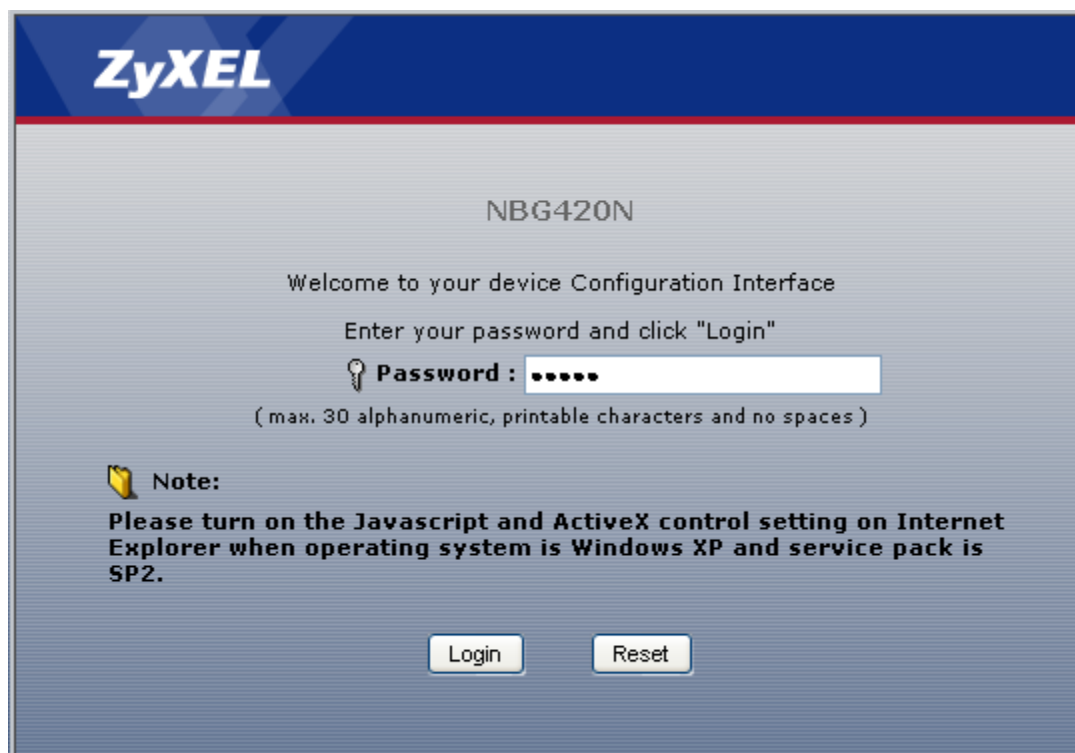
- Skrifðu hjá þér þitt vélarnafn.



- Opnaðu nuna vafra t.d Internet Explorer. Til þess að komast inná viðmót routers þarf að skrifa inn 192.168.1.1 í netslóða svæði vafra og smella á Enter á lyklaborðinu.



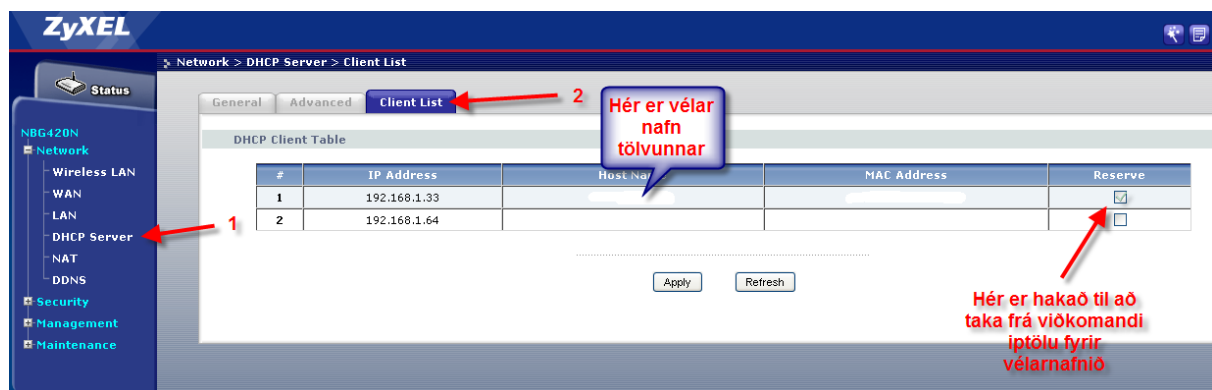
- Settu admin í **Password** reitinn og smelltu á **Login**



- Smelltu á **Go to Advanced setup**

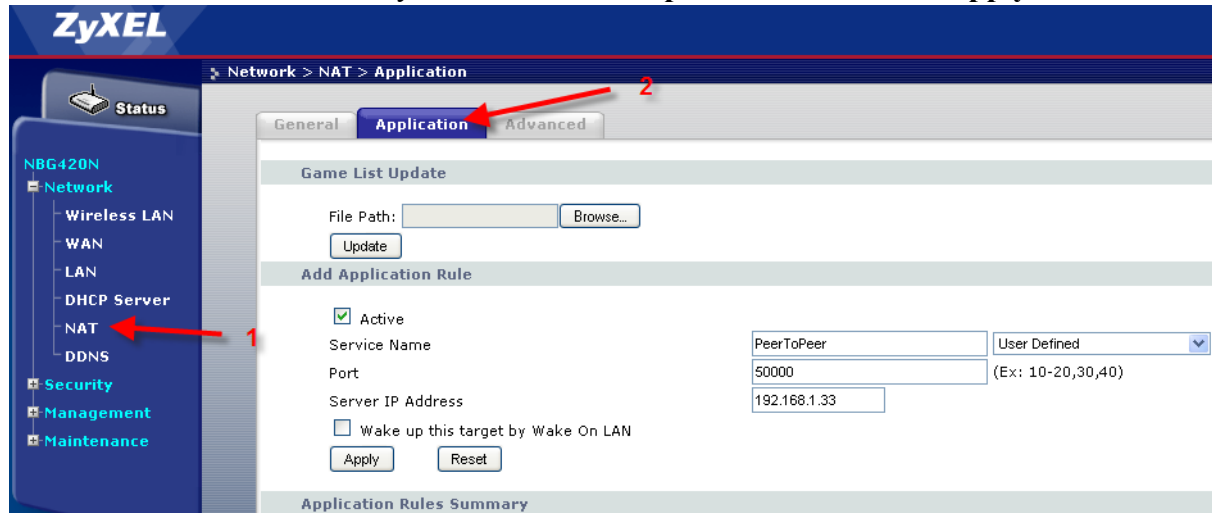


- Smelltu á **Network->Dhcp Server->Client List**. Frá fyrra skrefi ættir þú að hafa vélarnafn tölvunnar á hreinu. Settu hak í **Reserve** reitinn fyrir viðkomandi tölvu. Taktu eftir því að vélarnafn þitt hefur íptölu sem stendur í **Ip Address** reitnum, skrifaðu niður íptöluna á þeirri vél.



- Í næsta skrefi er mikillvægt að þú vitir hvaða port þú villt forwarda á tölvuna þína flestir opna port fyrir tölvuleiki og svokallaða peer to peer umferð (t.d torrent). Til þess að vita hvaða port viðkomandi leikur eða forrit notar verður þú að kynna þér viðkomandi forrit. Ef forrit er um að ræða má oft sjá hvaða port er notað inná forritinu sjálfu.

- Hér ætla ég að taka dæmi um hvernig á að opna port 50000 á tölvu sem ber iptöluna 192.168.1.33.
- Smelltu á **NAT-> Application**. Hakaðu í **Active** skrifaðu nafn á því forriti eða leik sem þú villt portforwarda á þína iptölu inní **Service Name** (Í Service Name meiga ekki vera séríslenskir starfir). Skrifaðu svo port númer sem þú ert búin að finna í þínu forriti eða tölvuleik í **Port**. Skrifaðu iptölu tölvunnar þinnar sem við skrifuðum niður í fyrra skrefi í **Server Ip Address**. Smelltu á **Apply**.



- Nú er búið að opna port fyrir þá þjónustu sem þú villt, fyrir þína tölvu.