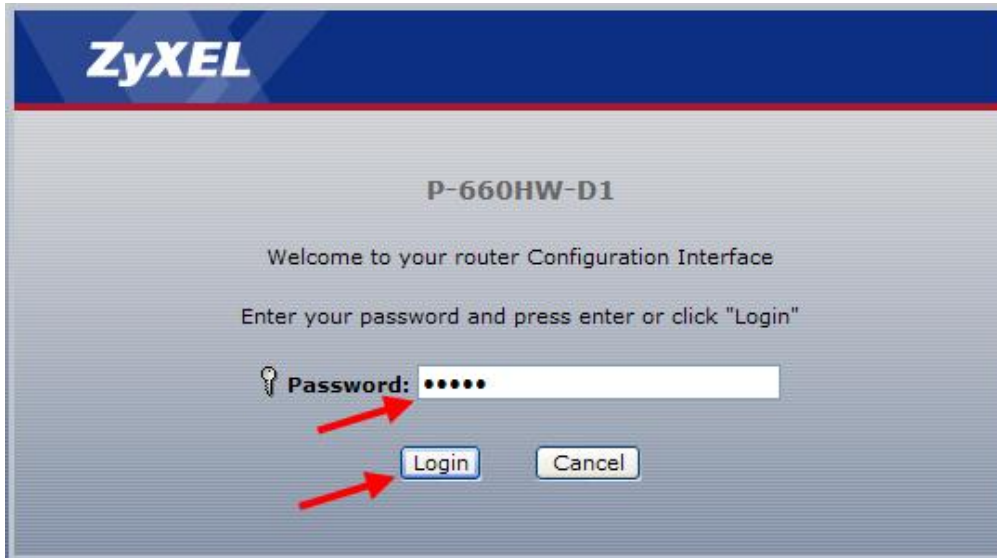


ZyXel D1

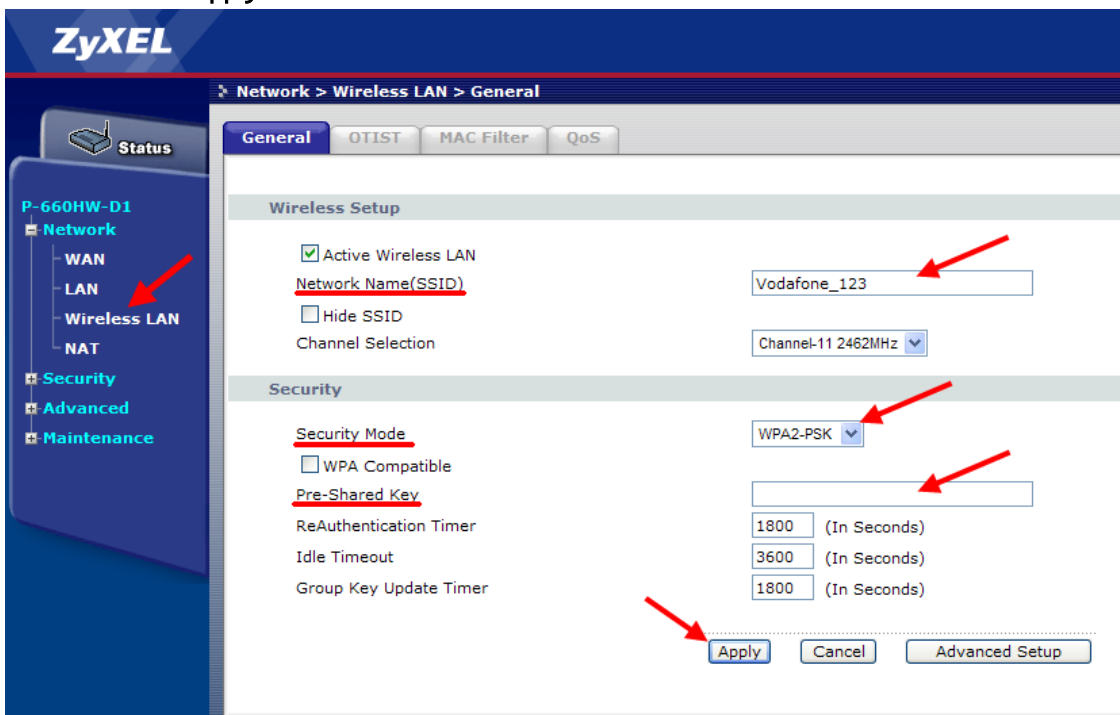
Byrjaðu á að fara inn á beininn (e. Router) með því að opna vafra og fara inn á slóðina <http://192.168.1.1>. Þá ætti að koma upp síða sem biður um lykilorð. Ef lykilorðinu hefur aldrei verið breytt þá á það að vera admin.



Næst er farið í **Network** lengst til vinstri og smelt á **Wireless LAN**. Þá kemur upp síða með upplýsingum um þráðlausa netið.

Fyrir besta öryggið á þráðlausa netinu þá er valið WPA-PSK undir **Security Mode**. Því næst þarf að setja lykilorð í **Pre-Shared Key**. Það er best að nota tölustafi og bókstafi. T.d. kennitölu og nafn (012345AbcdEf6789). Áður en þetta er vistað þá þarf að breyta **Network Name (SSID)** til að tengjast nýju neti í tölvunni, t.d. Vodafone_2heimA.

Næst er smelt á **Apply** til að vista.



ATH: Hægt er að nota „WPA compatible“ hakið ef tengja þarf eitthvað tæki sem styður ekki WPA2. Þá dettur dulkóðun niður á WPA við tengingu þess tækis. Við mælum með því að haka **ekki** í WPA compatible ef öll tækin á heimilinu styðja WPA2. Ef upp koma vandamál með stakar tölvur eða tæki getur lausnin hins vegar verið að haka við WPA compatible.

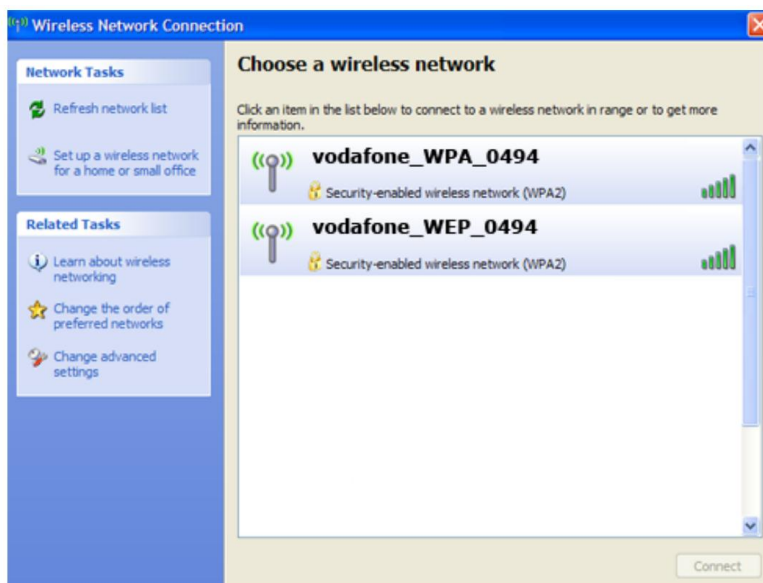
Svo þarf að tengjast þráðlausa netinu á nýjan leik. Örlítið mismunandi er hvernig það er gert eftir stýrikerfum. Svona er þetta gert á vinsælustu stýrikerfunum:

Windows XP

Fyrsta skrefið er að hægismella á skjáinn (hjá klukkunni) og smella á „View Available Wireless Networks“.



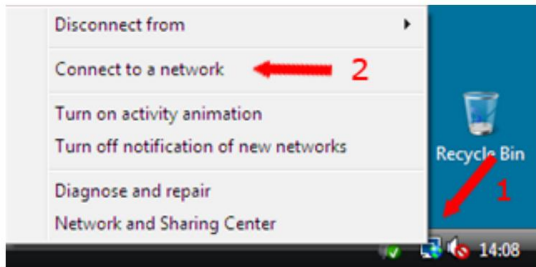
Þá birtist þessi gluggi á borð við þennan:



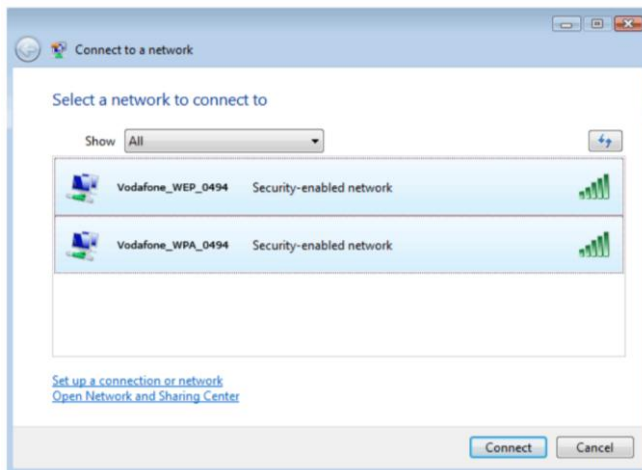
Þar ættir þú að sjá þráðlaust net með **sama nafni og SSID sem þú valdir fyrir netið**. Tvísmelltu á það og þú færð skilaboð um að slá inn lykilorð. Lykilorðið er það sem þú skráðir sem „Pre Shared Key“. Þú þarft að skrifa lykilorðið tvisvar, smella á Connect og tölvan tengist netinu.

Windows Vista:

Fyrsta skrefið er að hægrismella á skjáinn (Hjá klukkunni) og smella á „Connect to a network“.



Þá birtist þessi gluggi:



Þar ættir þú að sjá þráðlaust net með **sama nafni og SSID sem þú valdir fyrir netið**. Tvísmelltu á það og þú færð skilaboð um að slá inn lykilorð. Lykilorðið er það sem þú skráðir sem „Pre Shared Key“. Svo smellir þú á OK og að lokum á Close. Tölvun ætti þá að tengjast netinu.

Windows 7

Fyrst smellir þú á merki þráðlausa netsins hjá klukkunni:



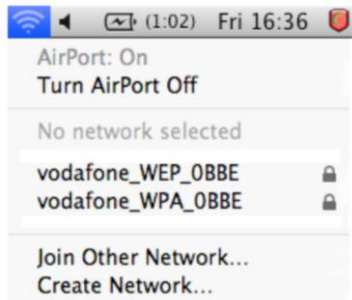
Þar ættir þú að sjá þráðlaust net með **sama nafni og SSID sem þú valdir fyrir netið**. Smelltu á Connect við það og þá er beðið um lykilorð:



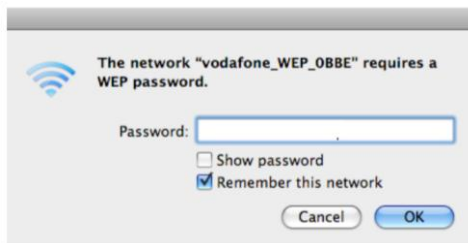
Lykilorðið er það sem þú skráðir sem „Pre Shared Key“. Svo smellir þú á OK og svo á Close. Tölvan ætti nú að tengjast netinu.

Apple Mac

Fyrsta skrefið er að smella á merki þráðlausa netsins (bylgjur) hjá klukkunni. Þá birtist listi yfir þráðlaus net og þú ættir að sjá þráðlaust net með **sama nafni og SSID sem þú valdir fyrir netið**.



Smelltu á viðkomandi net og þá er beðið um lykilorð:



Lykilorðið er það sem þú skráðir sem „Pre Shared Key“. Eftir að lykilorðið hefur verið stimplað inn má smella á OK og tölvan ætti að tengjast þráðlausa netinu.