

Öruggara þráðlaust net á Zhone

Byrjaðu á að fara inn á beininn með því að opna vafra og fara inn á slóðina <http://192.168.1.1>. Þá er beðið um lykilorð. Skriðu *vodafone* í username og password.

Næst er farið í **Network** lengst til vinstri og smellt á **Wireless LAN**. Þá kemur upp síða með upplýsingum um þráðlausa netið.

Fyrir besta öryggið á þráðlausa netinu er valið WPA2-PSK undir **Security Mode**. Því næst þarf að setja lykilorð í **Pre-Shared Key**. Það er best að nota tölustafi og bókstafi, t.d. kennitölu og nafn (012345AbcdEf6789). Áður en þetta er vistað þarf að breyta **Network Name (SSID)** til að tengjast nýju neti í tölvunni, t.d. Vodafone_2heimA.

Næst er smellt á **Apply** til að vista.

The screenshot shows the configuration page for the Wireless LAN. The left sidebar has a menu with 'Network' selected and 'Wireless LAN' highlighted. The main panel is titled 'Network > Wireless LAN > General' and contains sections for 'Wireless Setup' and 'Common Setup'. In 'Wireless Setup', 'Enable Wireless LAN' is checked, and 'Channel Selection' is set to 'Auto'. In 'Common Setup', 'Network Name (SSID)' is 'Vodafone_2heimA', 'Security Mode' is 'WPA2-PSK', and 'Pre-Shared Key' is empty. The 'Apply' button is highlighted with a red arrow.

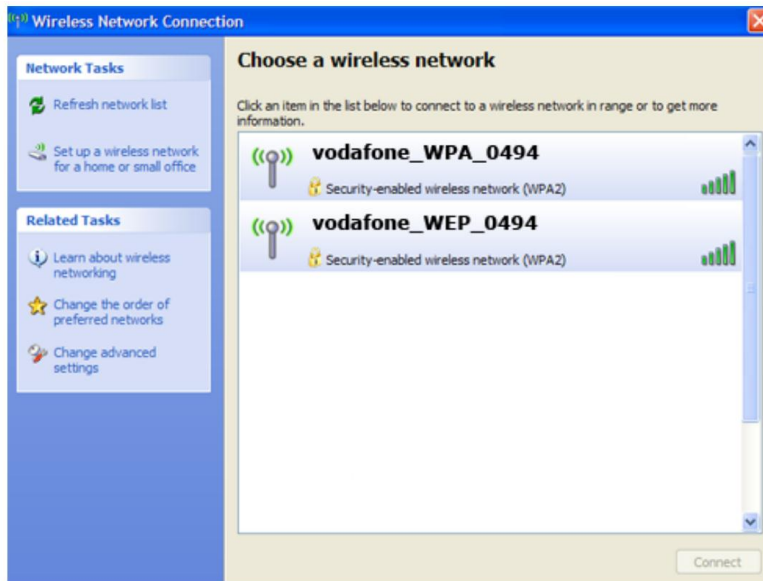
(ATH: Hægt er að nota „Active Compatible“ hakið ef tengja þarf eitthvað tæki sem styður ekki WPA2. Þá dettur dulkóðun niður á WPA við tengingu þess tækis. Við mælum með því að haka **ekki** í Active Compatible ef öll tækin á heimilinu styðja WPA2. Ef upp koma vandamál með stakar tölur eða tæki getur lausnin hins vegar verið að haka við WPA compatible).

Windows XP

Fyrsta skrefið er að hægismella á skjáinn (hjá klukkunni) og smella á „View Available Wireless Networks“.



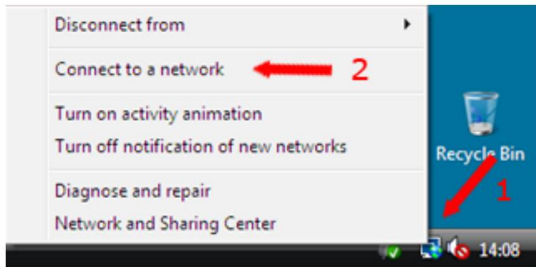
Þá birtist þessi gluggi á borð við þennan:



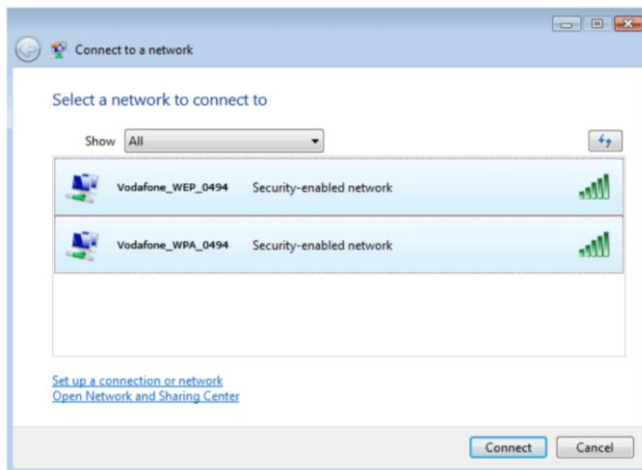
Þar ættir þú að sjá þráðlaust net með **sama nafni og SSID sem þú valdir fyrir netið**. Tvísmelltu á það og þú færð skilaboð um að slá inn lykilorð. Lykilorðið er það sem þú skráðir sem „Öryggi“ ef þú ert með hvíta Vodafone Box beininn eða „Pre Shared Key“ ef þú ert með Zyxel- eða Zhone-beini. Þú þarft að skrifa lykilorðið tvisvar, smella á *Connect* og tölvan tengist netinu.

Windows Vista:

Fyrsta skrefið er að hægrismella á skjáinn (Hjá klukkunni) og smella á „Connect to a network“.



Þá birtist þessi gluggi:



Þar ættir þú að sjá þráðlaust net með **sama nafni og SSID sem þú valdir fyrir netið**. Tvísmelltu á það og þú færð skilaboð um að slá inn lykilorð. Lykilorðið er það sem þú skráðir sem „Öryggi“ ef þú ert með hvíta Vodafone Box beininn eða „Pre Shared Key“ ef þú ert með Zhone- eða Zyxel-beini. Svo smellir þú á OK og að lokum á Close. Tölvan ætti þá að tengjast netinu.

Windows 7

Fyrst smellir þú á merki þráðlausa netsins hjá klukkunni:



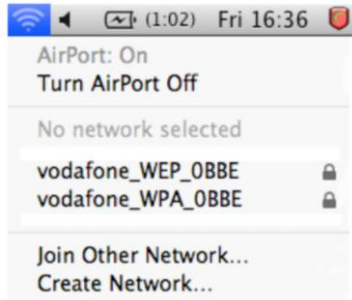
Þar ættir þú að sjá þráðlaust net með **sama nafni og SSID sem þú valdir fyrir netið**. Smelltu á Connect við það og þá er beðið um lykilorð:



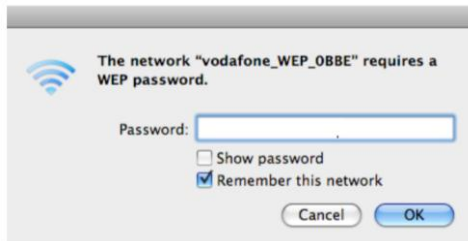
Lykilorðið er það sem þú skráðir sem „Öryggi“ ef þú ert með hvíta Vodafone Box beininn eða „Pre Shared Key“ ef þú ert með Zyxel- eða Zhone-beini. Svo smellir þú á OK og svo á Close. Tölvun ætti nú að tengjast netinu.

Apple Mac

Fyrsta skrefið er að smella á merki þráðlausa netsins (bylgjur) hjá klukkunni. Þá birtist listi yfir þráðlaus net og þú ættir að sjá þráðlaust net með **sama nafni og SSID sem þú valdir fyrir netið**.



Smelltu á viðkomandi net og þá er beðið um lykilorð:



Lykilorðið er það sem þú skráðir sem „Öryggi“ ef þú ert með hvíta Vodafone Box beininn eða „Pre Shared Key“ ef þú ert með Zyxel eða Zhone-beini. Eftir að lykilorðið hefur verið stimplað inn má smella á OK og tölvan ætti að tengjast þráðlausa netinu.