

Öruggara þráðlaust net á Zhone W1

Byrjaðu á að fara inn á beininn með því að opna vafra og fara inn á slóðina <http://192.168.1.1>. Þá er beðið um lykilorð. Skrifaðu vodafone í username og password.

Næst er farið í **Wireless** lengst til vinstri og smellt á **Security**. Þá kemur upp síða með upplýsingum um þráðlausa netið.

Fyrir besta öryggið á þráðlausa netinu er valið **WPA2-PSK** undir **Network Authentication**. Því næst þarf að setja lykilorð í **WPA/WAPI passphrase**. Það er best að nota tölustafi og bókstafi, ein hugmynd er t.d. kennitala og nafn (012345AbcdEf6789).

- *ATH: Hægt er að breyta í **Mixed WPA2/WPA-PSK** ef tengja þarf eitthvað tæki sem styður ekki WPA2. Þá dettur dulkóðun niður í WPA við tengingu þess tækis. Við mælum með því að nota þessa stillingu **ekki** ef öll tækin á heimilinu styðja WPA2. Ef upp koma vandamál með stakar tölvur eða tæki getur lausnin hins vegar verið að velja Mixed WPA2/WPA-PSK.*

Smelltu á **Apply/Save** til að vista.

6748-W1-xx

Device Info
Advanced Setup
Wireless
Basic
Security
MAC Filter
Wireless Bridge
Advanced
Station Info
Voice
Management

Wireless -- Security

This page allows you to configure security features of the wireless LAN interface. You may setup configuration manually
OR
through WiFi Protected Setup(WPS)
Note: When both STA PIN and Authorized MAC are empty, PBC is used. If Hide Access Point enabled or Mac filter list is empty with "allow" chosen, WPS2 will be disabled

WPS Setup

Enable WPS

Manual Setup AP

You can set the network authentication method, selecting data encryption, specify whether a network key is required to authenticate to this wireless network and specify the encryption strength. Click 'Apply/Save' when done.

Select SSID:

Network Authentication:

WPA/WAPI passphrase: [Click here to display](#)

WPA Group Rekey Interval:

WPA/WAPI Encryption:

WEP Encryption:

Næst er farið í **Basic** og breytt **SSID** til að tengjast nýju neti í tölvunni, t.d. Vodafone_2heimA. Einnig þarf að breyta **Country** í **European Union**.

Næst er smellt á **Apply/Save** til að vista.

6748-W1-xx

Device Info
Advanced Setup
Wireless
Basic
Security
MAC Filter
Wireless Bridge
Advanced
Station Info
Voice
Management

Wireless -- Basic

This page allows you to configure basic features of the wireless LAN interface. You can enable or disable the wireless LAN interface, hide the network from active scans, set the wireless network name (also known as SSID) and restrict the channel set based on country requirements. Click 'Apply/Save' to configure the basic wireless options.

Enable Wireless
 Hide Access Point
 Clients Isolation
 Disable WMM Advertise
 Enable Wireless Multicast Forwarding (WMF)

SSID:
BSSID: 22:02:00:00:00:00
Country:
Max Clients:

Wireless - Guest/Virtual Access Points:

Enabled	SSID	Hidden	Isolate Clients	Enable WMM Advertise	Enable WMF	Max Clients	BSSID
<input type="checkbox"/>	<input type="text" value="WLAN_Guest1"/>	<input type="checkbox"/>	<input type="checkbox"/>	<input type="checkbox"/>	<input type="checkbox"/>	<input type="text" value="16"/>	N/A
<input type="checkbox"/>	<input type="text" value="WLAN_Guest2"/>	<input type="checkbox"/>	<input type="checkbox"/>	<input type="checkbox"/>	<input type="checkbox"/>	<input type="text" value="16"/>	N/A
<input type="checkbox"/>	<input type="text" value="WLAN_Guest3"/>	<input type="checkbox"/>	<input type="checkbox"/>	<input type="checkbox"/>	<input type="checkbox"/>	<input type="text" value="16"/>	N/A

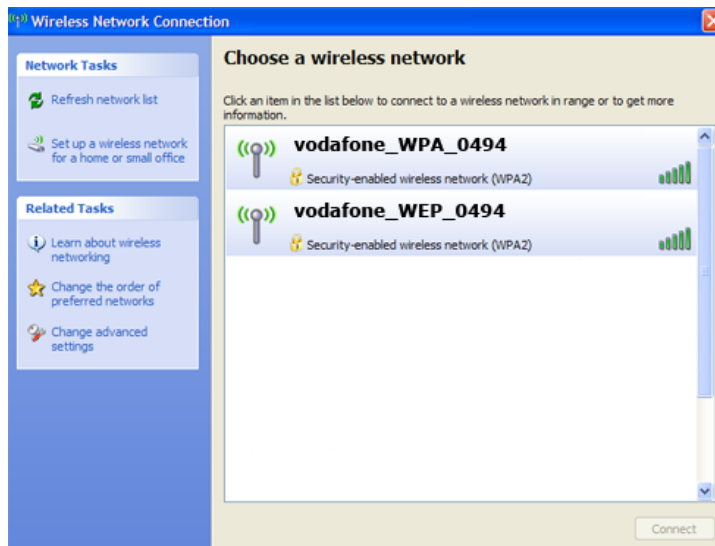
Svo þarf að tengjast þráðlausa netinu á nýjan leik. Örlítið mismunandi er hvernig það er gert eftir stýrikerfum. Svona er þetta gert á vinsælustu stýrikerfunum:

Windows XP:

Fyrsta skrefið er að hægrismella á skjáinn (hjá klukkunni) og smella á „View Available Wireless Networks“.



Þá birtist gluggi á borð við þennan:



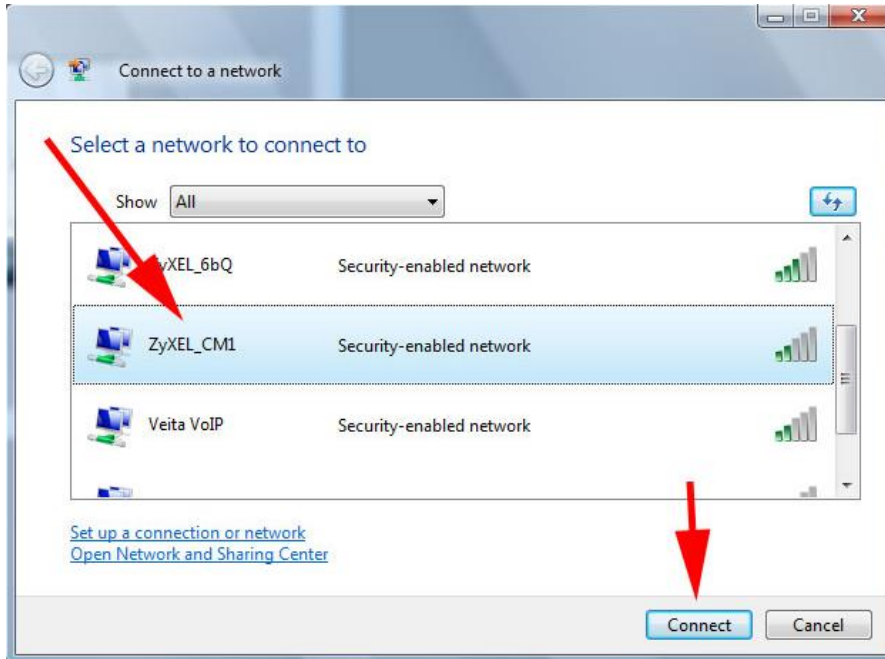
Þar ættir þú að sjá þráðlaust net með **sama nafni og SSID sem þú valdir fyrir netið**. Tvísmelltu á það og þú færð skilaboð um að slá inn lykilorð. Lykilorðið er það sem þú skráðir sem lykilorð undir „**WPA/WAPI passphrase**“. Þú þarft að skrifa lykilorðið tvisvar, smella á Connect og tölvan tengist netinu.

Windows Vista:

Fyrsta skrefið er að hægrismella á skjáinn (Hjá klukkunni) og smella á „Connect to a network“.



Þá birtist þessi gluggi:



Þar ættir þú að sjá þráðlaust net með **sama nafni og SSID sem þú valdir fyrir netið**. Tvísmelltu á það og þú færð skilaboð um að slá inn lykilorð. Lykilorðið er það sem þú skrifaðir sem lykilorð undir „WPA/WAPI passphrase“. Svo smellir þú á OK og að lokum á Close. Tölvan ætti þá að tengjast netinu.

Windows 7:

Fyrst smellir þú á merki þráðlausa netsins hjá klukkunni:



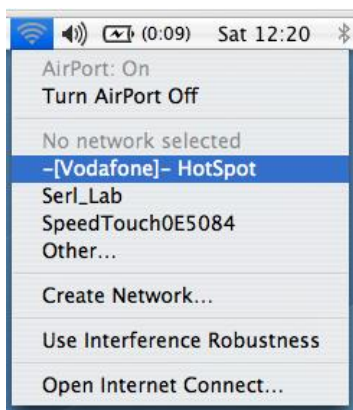
Þar ættir þú að sjá þráðlaust net með sama nafni og SSID sem þú valdir fyrir netið. Smelltu á Connect við það og þá er beðið um lykilorð:



Lykilorðið er það sem þú skráðir sem lykilorð undir „WPA/WAPI passphrase“. Svo smellir þú á OK. Tölván ætti núna að tengjast netinu.

Apple Mac:

Fyrsta skrefið er að smella á merki þráðlausa netsins (bylgjur) hjá klukkunni. Þá birtist listi yfir þráðlaus net og þú ættir að sjá þráðlaust net með **sama nafni og SSID sem þú valdir fyrir netið**.



Smelltu á viðkomandi net og þá er beðið um lykilorð:



Lykilorðið er það sem þú skráðir sem lykilorð undir „WPA/WAPI passphrase“. Eftir að lykilorðið hefur verið stimplað inn má smella á OK og tölván ætti að tengjast þráðlausa netinu.