

Vodafone Box

Byrjaðu á að fara inn á router með því að opna vafra og fara inn á slóðina <http://192.168.1.1>. Lengst til vinstri er smellt á **Þráðlaust net** (WiFi). Þá kemur upp síða með upplýsingum um þráðlaust net. Því næst er valið WPA2-PSK undir **Öryggi** og lykilorð til að tengjast þráðlausa netinu er sett í reitinn **Lykilorð (Ascii)**. Það er best að nota tölustafi og bókstafi. T.d. kennitölu og nafn (012345AbcdEf6789). Næst þarf að breyta **SSID nafni** til að geta tengst nýju neti í tölvunni, t.d. Vodafone_2heimA.

Áður en þetta er vistað þá þarf að slökkva á **SSID 2** með því að haka við **Óvirkur**.

The screenshot shows the Vodafone Box web interface. The left sidebar has a menu with 'Beinir' selected. The main content area is titled 'Stillingar fyrir þráðlaust net'. It shows settings for 'SSID 1 þráðlausar stillingar' and 'SSID 2 þráðlausar stillingar (Easy WiFi)'. Red arrows point to specific settings: 'vodafone_WEP_1234' for SSID 1 name, 'WPA2-PSK' for security, 'AES' for encryption, and 'vodafone_WPA_1234' for SSID 2 name. The 'Óvirkur' radio button for SSID 2 is also highlighted with a red arrow.

Næst er smellt á **>Í lagi** takka sem finna má neðst á síðunni.

ATH - Ef „Í lagi“ takkinn birtist ekki í Internet Explorer 9 þá þarf að prófa annan vafra, t.d. Google Chrome (<http://www.google.com/chrome>).

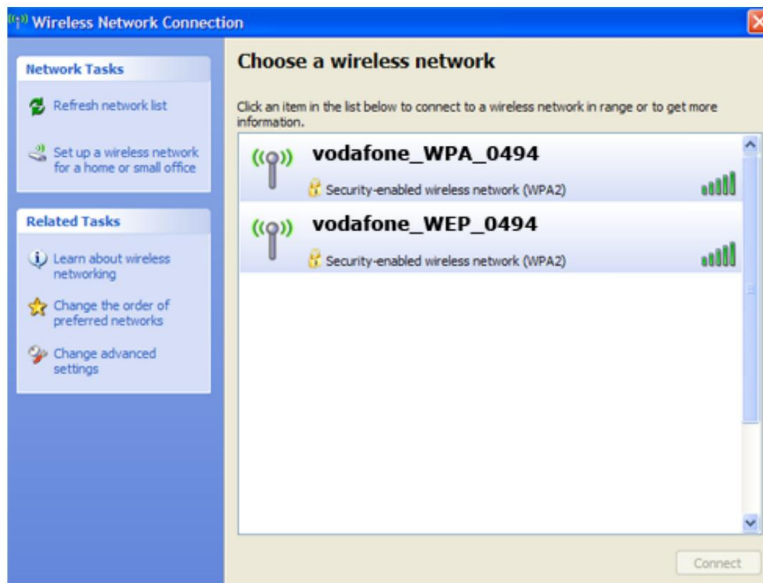
Svo þarf að tengjast þráðlausa netinu á nýjan leik. Örlítið mismunandi er hvernig það er gert eftir stýrikerfum. Svona er þetta gert á vinsælustu stýrikerfunum:

Windows XP

Fyrsta skrefið er að hægrismella á skjáinn (hjá klukkunni) og smella á „View Available Wireless Networks“.



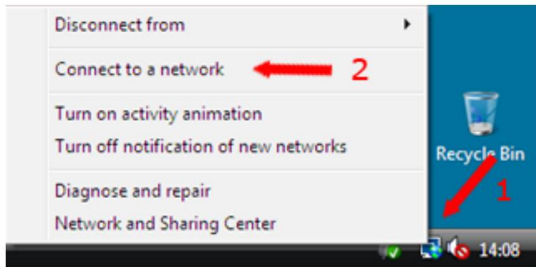
Þá birtist þessi gluggi á borð við þennan:



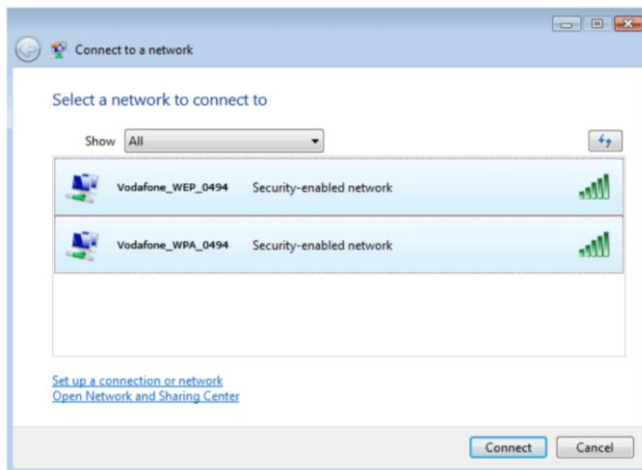
Þar ættir þú að sjá þráðlaust net með **sama nafni og SSID sem þú valdir fyrir netið**. Tvísmelltu á það og þú færð skilaboð um að slá inn lykilorð. Lykilorðið er það sem þú skráðir sem lykilorð undir „Öryggi“. Þú þarft að skrifa lykilorðið tvisvar, smella á Connect og tölvan tengist netinu.

Windows Vista:

Fyrsta skrefið er að hægrismella á skjáinn (Hjá klukkunni) og smella á „Connect to a network“.



Þá birtist þessi gluggi:



Þar ættir þú að sjá þráðlaust net með **sama nafni og SSID sem þú valdir fyrir netið**. Tvísmelltu á það og þú færð skilaboð um að slá inn lykilorð. Lykilorðið er það sem þú skráðir sem lykilorð undir „Öryggi“. Svo smellir þú á OK og að lokum á Close. Tölvan ætti þá að tengjast netinu.

Windows 7

Fyrst smellir þú á merki þráðlausa netsins hjá klukkunni:



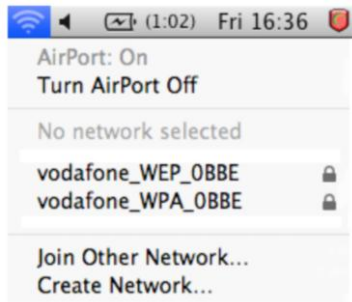
Þar ættir þú að sjá þráðlaust net með **sama nafni og SSID sem þú valdir fyrir netið**. Smelltu á Connect við það og þá er beðið um lykilorð:



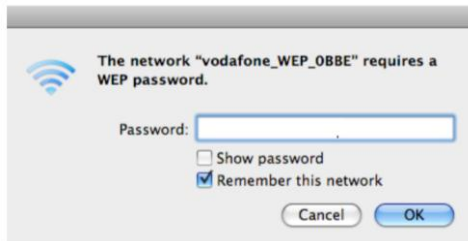
Lykilorðið er það sem þú skráðir sem lykilorð undir „Öryggi“. Svo smellir þú á OK og svo á Close. Tölvan ætti nú að tengjast netinu.

Apple Mac

Fyrsta skrefið er að smella á merki þráðlausa netsins (bylgjur) hjá klukkunni. Þá birtist listi yfir þráðlaus net og þú ættir að sjá þráðlaust net með **sama nafni og SSID sem þú valdir fyrir netið**.



Smelltu á viðkomandi net og þá er beðið um lykilorð:



Lykilorðið er það sem þú skráðir sem lykilorð undir „Öryggi“. Eftir að lykilorðið hefur verið stimplað inn má smella á OK og tölvan ætti að tengjast þráðlausa netinu.