



Upplýsingar

Hægt er að tengja útværan harðan disk eða USB minnislykil við eina af þremur USB raufum VOX beinis. Ekki er hægt að nota allar gerðir diska og þá sérstaklega ekki hýsingar sem nota **bara** rafmagn frá USB raufum.

Virkja Harða diskinn

1. Byrjið á því að tengja diskinn við eitt af þremur USB raufum beinis. Mælt er með því að nota raufarnar aftan á beini eða á vinstri hlið beinis. Athugið hvort stöðuljós búnaðs lýsist upp eða ekki.
2. Því næst þarf að opna vafra og slá inn (<http://192.168.1.1>).
3. Smellið á sérfræðihamur. Setjið inn notanda og lykilorð, bæði er 'vodafone'. Smellið á OK.

Notandi

Sérfræðihamur

Stjórnandi

4. Smellið á Harður diskur. Á þessari síðu á nafn búnaðar að birtast undir Geymslupláss tengt við beini. Ef nafnið birtist ekki þá þarf að athuga tengingu búnaðs.

Geymslupláss tengt við beini

Nafn disks	Stærð disks	Laust pláss
Kingston011	4 GB	2 GB

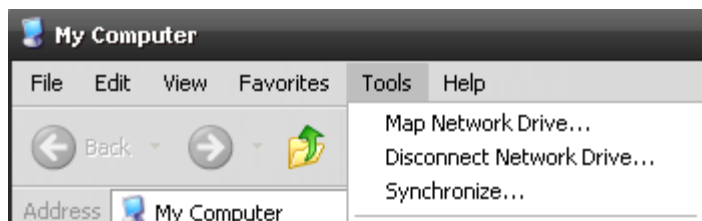
Tengjast harða disknum - Windows

Til að komast inn á búnaðinn í Windows þá er hægt að slá inn slóð beint á búnað, þá er smellt á Start og svo Run. Slóðin er \\192.168.1.1\[Nafn á búnaði] án hornklofa. Dæmi af mynd:
\\192.168.1.1\Kingston011

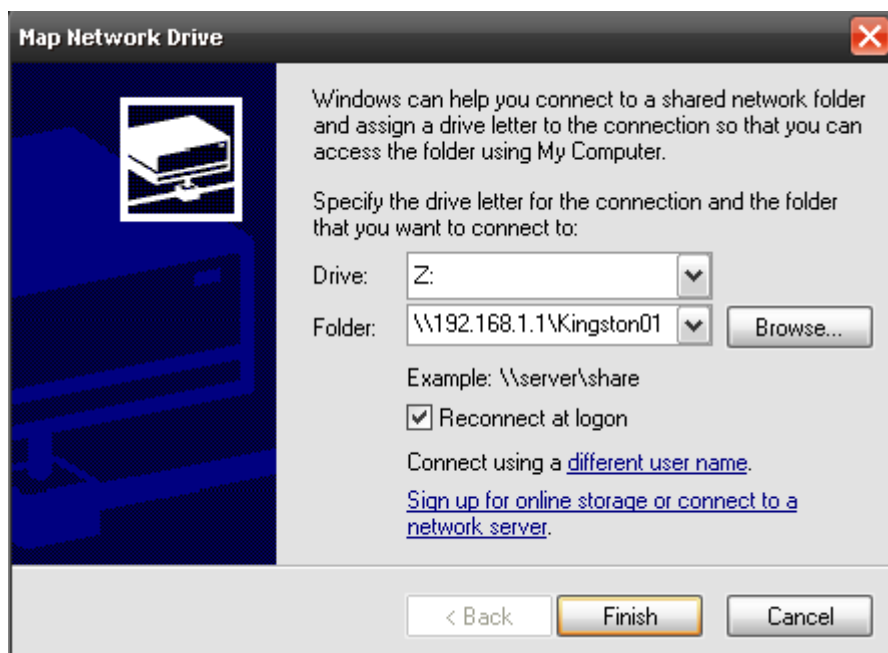
Einnig er hægt að nota Map Network Drive til að búa til sýndardrif fyrir búnaðinn.



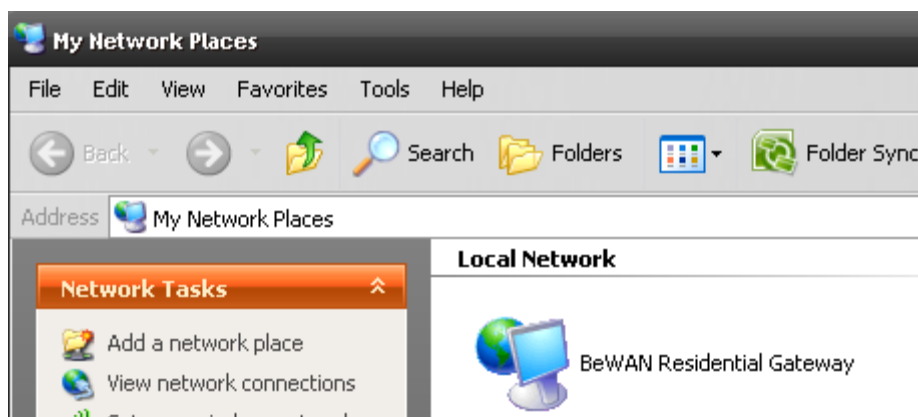
1. Þá er My Computer opnað, smellt á Tools og þar næst Map Network Drive.



2. Fyrst er valið nafn á drifið, því næst er slóðin að harða disknum slegin inn \\192.168.1.1\[Nafn á búnaði] án hornklofa. Dæmi af mynd: \\192.168.1.1\Kingston011



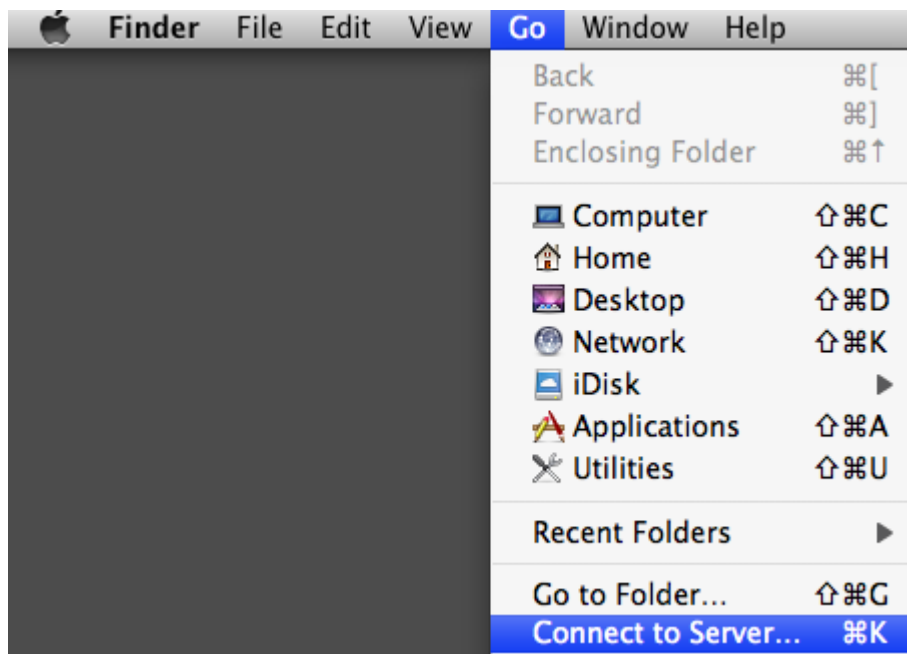
Einnig er hægt að nota UPnP og finna beininn í gegnum "My Network places". Þaðan er svo hægt að komast inn á tengda harða diska.





Tengjast harða disknum - Macintosh

1. Smella þarf á Go og svo Connect to a server (*Flýtleið Apple merki og K*)



2. Því næst er slegið inn smb://192.168.1.1\[Nafn á búnaði] Dæmi af mynd:

smb://192.168.1.1\Kingston011

3. Þegar maður hefur smellt á Connect þá skráir maður sig inn sem Guest, þá ætti diskurinn að opnast í Finder.

